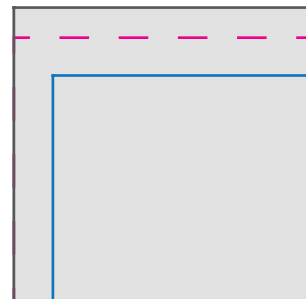




Verschiebungen des Drucks sind möglich. Verzichten Sie daher auf Motive, die parallel zum Tassenrand verlaufen, da diese schief erscheinen können.



Datenformat: 190 x 105 mm

Das Format, in dem Ihre Druckdaten angelegt sein sollten.

Bitte legen Sie randabfallende Objekte bis zum Rand des Beschnitts an, um weiße Seitenränder zu vermeiden. Die Beschnittzugabe wird während der Produktion von uns entfernt.

Endformat: 190 x 95 mm

Auf dieses Format werden Ihre Druckdaten zugeschnitten.

Sicherheitsabstand: 5 mm

Dieser wird vom Endformat aus gemessen und verhindert unerwünschten Anschnitt Ihrer Texte und Informationen während der Produktion.

Hinweise zur Druckdatenerstellung: Sublimationsdruck

- Die Druckdaten müssen im CMYK-Farbmodus angelegt werden. Weißdruck ist nicht möglich.
- Mindeststrichstärke: 0,5 pt. bzw. 0,17 mm (positiv) / 1 pt. bzw. 0,35 mm (negativ)
- Mindestschriftgröße: 6 pt. bzw. 2,12 mm (Kleinbuchstabenhöhe positiv) / 8 pt. bzw. 2,82 mm (Kleinbuchstabenhöhe negativ)
- Verwenden Sie am besten serifenlose Schriften (z. B. Arial), vor allem bei kleinen Schriftgrößen.
- Alle Schriften müssen eingebettet oder in Pfade umgewandelt sein.

3 Tipps zur fehlerfreien Gestaltung Ihrer Druckdaten

Farbmodus

Ihre Druckdaten müssen im Farbmodus CMYK angelegt sein, da sonst nach dem Druckvorgang ein (leicht) veränderter optischer Gesamteindruck entstehen kann. Wir konvertieren Daten im RGB-Farbmodus automatisch in den CMYK-Farbmodus.

Auflösung

Die Auflösung von Bildgrafiken sollte mindestens 300 dpi betragen. Achten Sie darauf, dass Sie für Ihre Druckvorlagen immer hochauflösende Bilder verwenden. Andernfalls kann Ihr Druckprodukt (leicht) pixelig erscheinen.

Dateiformat

Speichern Sie Ihr Dokument im PDF-Format ab. Achten Sie darauf, Schriften einzubetten und (soweit möglich) Transparenzen zu reduzieren.